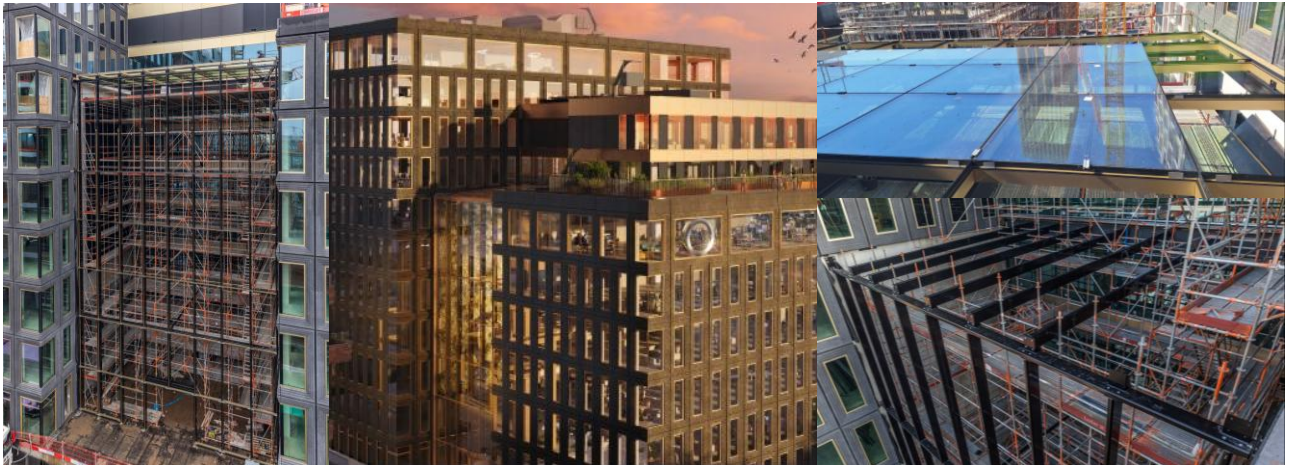




## Beste burens

Graag willen wij u met deze nieuwsbrief informeren over de bouw van project EDGE Eindhoven aan de Stationsweg. Voor zowel de woontoren als het kantoor verlopen de bouwfases ruwbouw en afbouw parallel aan elkaar.

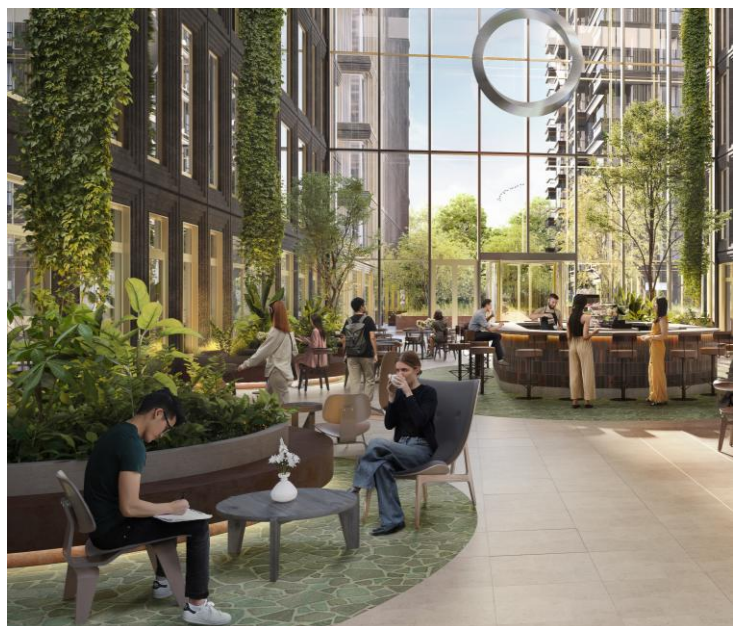


## Voortgang bouw EDGE Eindhoven

Bij EDGE Eindhoven zijn recent verschillende stappen in de uitvoering gezet. Belangrijk onderdeel van het kantoor is het atrium. Deze staat momenteel helemaal in de steigers. De binnenvliesgevel is reeds af. Vervolgens is het glazen dak van het atrium geplaatst. Daarna kan de buitenvliesgevel gemonteerd worden. Ook worden de groendaken aangelegd. Het eerste groene dak op de elfde verdieping van de kantoorvleugel aan de spoorzijde is een feit.

Daarnaast wordt in het atrium gewerkt aan de groenwand, een belangrijk onderdeel van het duurzame en gezonde gebouwconcept. De combinatie van het glazen dak en de groene wand maakt het atrium tot een centraal ontmoetingspunt waar licht, ruimte en natuur samenkomen.

De ruwbouw van het kantoor is afgerond. Door het hele kantoor worden de klimaatplafonds geïnstalleerd die verantwoordelijk zijn voor het binnenklimaat in de kantoorruimte.



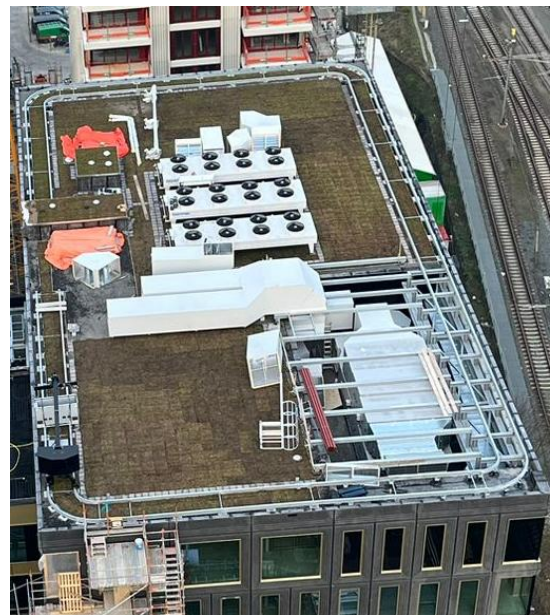


## Wist je dat....?

- meer dan 80% van het bouwafval van EDGE Eindhoven gerecycled wordt
- de woontoren het hoogste punt bereikt heeft
- het eerste groene dak gereed is
- het project EDGE Eindhoven door architectenbureau MVSA is ontworpen
- torenkraan 1 gedemonteerd is in week 11

## Planning

- |                   |                                               |
|-------------------|-----------------------------------------------|
| <b>Mei 2026:</b>  | <b>Demontage torenkraan 3</b>                 |
|                   | <b>Gevelsluiting atrium</b>                   |
| <b>Juni 2026:</b> | <b>Slagbomen parkeerkelder</b>                |
|                   | <b>Demontage hefsteiger</b>                   |
| <b>Juli 2026:</b> | <b>Bouwwak</b>                                |
| <b>Q3 2026:</b>   | <b>Oplevering kantoor &amp; parkeergarage</b> |
| <b>Q4 2026:</b>   | <b>Oplevering woontoren</b>                   |



## Meldingen

Onze portier is tijdens het hele bouwproces aanspreekpunt voor **calamiteiten**. U kunt hem bereiken op +31 (0) 6 57055914.

Voor niet dringende vragen, opmerkingen, klachten en/of complimenten kunt u 24/7 mailen naar Judith van Grotel ([judith@debewustebouwwrouw.com](mailto:judith@debewustebouwwrouw.com)) of u plaatst een melding op [www.verbeterdebouw.nl](http://www.verbeterdebouw.nl).

## Relevante websites

Deze nieuwsbrief staat op de websites van Van de Ven en Jongen. Voor meer informatie over EDGE Eindhoven kunt u de volgende websites raadplegen:

[www.vandevenbv.nl](http://www.vandevenbv.nl)

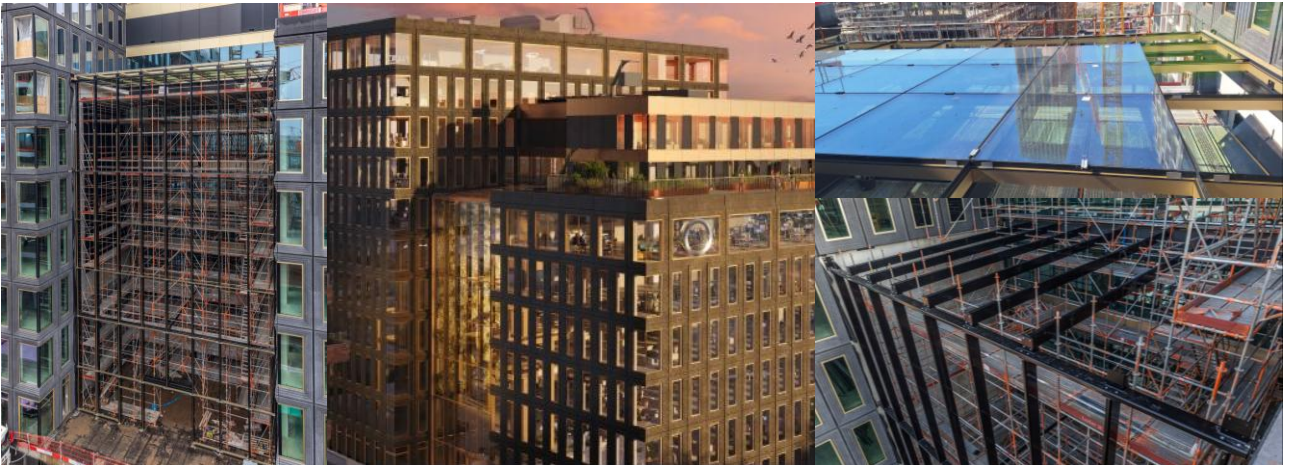
[www.jongen.com](http://www.jongen.com)

[www.edge.tech/buildings/eindhoven](http://www.edge.tech/buildings/eindhoven)



## Dear neighbours

With this newsletter we would like to keep you informed about the construction of Project EDGE Eindhoven at the Stationsweg. For both the residential tower and the office, the structural and finishing phases run parallel to each other.



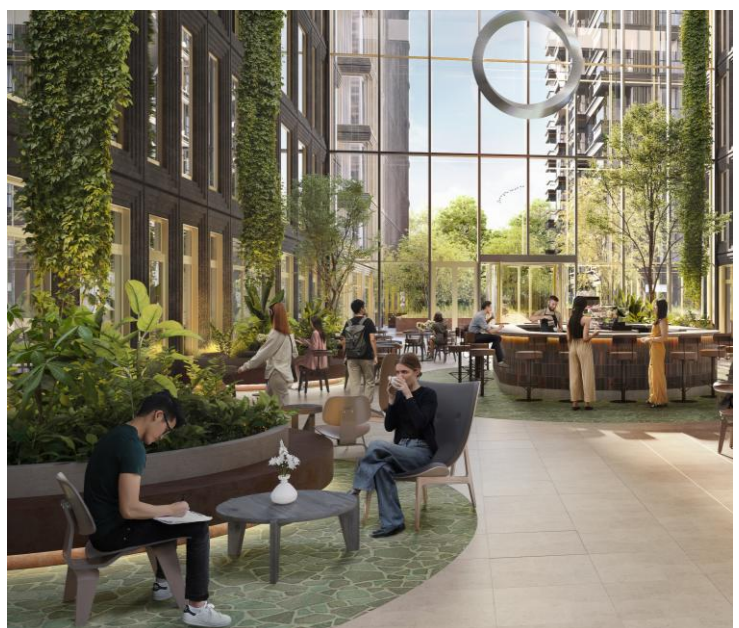
## Construction progress EDGE Eindhoven

At EDGE Eindhoven, several steps in the execution have recently been taken. An important part of the office is the atrium, which is currently completely covered in scaffolding. The inner curtain wall has already been completed. Subsequently, the glass roof of the atrium was installed. After that, the outer curtain wall can be mounted. The green roofs are also being installed. The first green roof on the eleventh floor of the office wing on the railway side is now a reality.

In addition, work is underway on the green wall in the atrium, an important part of the sustainable and healthy building concept.

The combination of the glass roof and the green wall makes the atrium a central meeting point where light, space, and nature come together.

The structural work on the office is completed. Climate ceilings responsible for the indoor climate in the office space are being installed throughout the building.





## Did you know

- more than 80% of the construction waste from EDGE Eindhoven is recycled
- the residential tower has reached its highest point
- the first green roof is completed
- the EDGE Eindhoven project was designed by architectural firm MVSA
- tower crane 1 was dismantled in week 11

## Planning

**May 2026:**

**Dismantling tower crane 3**

**June 2026:**

**Facade closure atrium**

**Gates parking garage**

**Dismantling lifting platform**

**July 2026:**

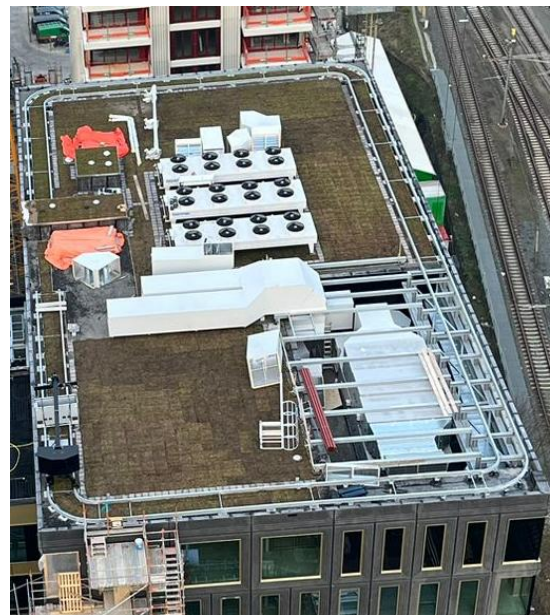
**Construction holiday**

**Q3 2026:**

**Completion office & parking garage**

**Q4 2026:**

**Completion residential tower**



## Reporting

Our gate-keeper is the **emergency contact** during the entire construction process. You can reach him at +31 (0) 6 57055914.

For non-urgent questions, comments, complaints and/or compliments, you can email Judith van Grotel ([judith@debewustebouwwrouw.com](mailto:judith@debewustebouwwrouw.com)) or you can post a report on [www.verbeterdebouw.nl](http://www.verbeterdebouw.nl) 24/7.

## Relevant websites

You can find this newsletter on the websites of Van de Ven and Jongen. For more information about EDGE Eindhoven, you can visit the websites below:

[www.vandevenbv.nl](http://www.vandevenbv.nl)

[www.jongen.com](http://www.jongen.com)

[www.edge.tech/buildings/eindhoven](http://www.edge.tech/buildings/eindhoven)